

# INFORME DE ACCESIBILIDAD WEB

SEGUIMIENTO SIMPLIFICADO  
UNE-EN301549:2019

## LISTA DE PÁGINAS

Informe emitido bajo demanda

El resumen de resultados reflejados en este informe contiene datos ESTIMADOS. Es SIEMPRE necesaria una revisión manual experta complementando todos los requisitos de UNE-EN 301 549:2019. Este documento NO constituye el "Informe de Revisión de la Accesibilidad" que se deberá realizar siguiendo los requisitos del artículo 17 del RD 1112/2018 para las revisiones de accesibilidad.

## ÍNDICE

1.INTRODUCCIÓN	1
1.1.CÓMO UTILIZAR EL INFORME	2
1.2.PASOS A SEGUIR TRAS RECIBIR EL INFORME	3
2.MUESTRA DE PÁGINAS	4
3.RESUMEN DE RESULTADOS	6
3.1.RESULTADOS GLOBALES	6
3.2.PUNTUACIÓN MEDIA Y NIVEL DE ADECUACIÓN ESTIMADO DE CADA PÁGINA	8
3.3.PUNTUACIÓN MEDIA DE VERIFICACIÓN A NIVEL DE SITIO WEB	10
3.4.PUNTUACIONES MEDIAS DE VERIFICACIONES. NIVEL A	11
3.5.PUNTUACIONES MEDIAS DE VERIFICACIONES. NIVEL AA	11
4.RESULTADOS POR VERIFICACIÓN Y PÁGINA	13
4.1.TABLA DE RESULTADOS POR VERIFICACIÓN Y PÁGINA. NIVEL A	14
4.2.TABLA DE RESULTADOS POR VERIFICACIÓN Y PÁGINA. NIVEL AA	16
5.RESULTADOS: PÁGINA 1	17
6.RESULTADOS: PÁGINA 2	18
7.RESULTADOS: PÁGINA 3	19
8.RESULTADOS: PÁGINA 4	20
9.RESULTADOS: PÁGINA 5	21
10.RESULTADOS: PÁGINA 6	22
11.RESULTADOS: PÁGINA 7	23
12.RESULTADOS: PÁGINA 8	24
13.RESULTADOS: PÁGINA 9	25
14.RESULTADOS: PÁGINA 10	26
15.RESULTADOS: PÁGINA 11	27
16.RESULTADOS: PÁGINA 12	28
17.RESULTADOS: PÁGINA 13	29
17.1.INCIDENCIAS.NIVEL DE ADECUACIÓN A	30
18.RESULTADOS: PÁGINA 14	32
19.RESULTADOS: PÁGINA 15	33
20.RESULTADOS: PÁGINA 16	34
21.RESULTADOS: PÁGINA 17	35
22.RESULTADOS: PÁGINA 18	36
23.RESULTADOS: PÁGINA 19	37



24.RESULTADOS: PÁGINA 20	38
25.RESULTADOS: PÁGINA 21	39
26.RESULTADOS: PÁGINA 22	40
27.RESULTADOS: PÁGINA 23	41
28.ANEXO I: METODOLOGÍA DEL OBSERVATORIO	42

## 1. INTRODUCCIÓN

---

El 20 de septiembre de 2018 entraron en vigor la mayoría de las provisiones del nuevo *Real Decreto 1112/2018, de 7 de septiembre, sobre accesibilidad de los sitios web y aplicaciones para dispositivos móviles del sector público* que traspone al ordenamiento jurídico español el *Directiva (UE) 2016/2102 del Parlamento Europeo y del Consejo, de 26 de octubre de 2016, sobre la accesibilidad de los sitios web y aplicaciones para dispositivos móviles de los organismos del sector público*.

Entre las nuevas medidas puestas en marcha destaca la necesidad de establecimiento de una política de monitorización y reporte del estado de cumplimiento que se desarrolla en virtud del capítulo III sobre control, revisión, seguimiento y presentación de informes del citado Real Decreto. Según el Real Decreto, el Ministerio de Política Territorial y Función Pública, a través de la Secretaría General de Administración Digital, en el marco del *Observatorio de Accesibilidad Web*, es el encargado de coordinar y llevar a cabo estas acciones. Actualmente estas competencias han sido transferidas al Ministerio de Asuntos económicos y Transformación digital.

La Comisión Europea ha establecido en la *Decisión de Ejecución (UE) 2018/1524*, dos métodos de revisión que deberán aplicar los estados miembros, el método simplificado y el método en profundidad.

El Observatorio de Accesibilidad Web ha desarrollado la *Metodología de Seguimiento Simplificado UNE-EN301549:2019*, utilizada por el estado español para aplicar el seguimiento simplificado, desarrollada en base a la norma española *UNE-EN 301549:2019 Requisitos de accesibilidad para productos y servicios TIC*, que es la traducción española de la norma *EN 301 549 V2.1.2 (2018-08) Requisitos de accesibilidad para los productos y servicios de las TIC*. Estas normas están a su vez alineadas con las WCAG 2.1 del W3C.

Este informe se emite a solicitud del interesado desde el **Servicio de Diagnóstico en línea**. Este servicio ofrece una estimación de la situación de accesibilidad del sitio web basado en la metodología anteriormente indicada.

**Este documento NO constituye el “Informe de revisión de la accesibilidad” que se deberá realizar siguiendo los requisitos del artículo 17 del RD 1112/2018 para las revisiones de accesibilidad.**

## 1.1. CÓMO UTILIZAR EL INFORME

En primer lugar es necesario comentar, que junto con este informe de accesibilidad web, también se recibe un archivo **código\_fuente.zip**, que contiene el código en base al cual se ha realizado la evaluación de accesibilidad y se han detectado los errores. Cuando el informe solicitado es de **Sitio web** o de **Listado de páginas**, el archivo contiene una carpeta por cada página analizada, y dentro de la cual se almacena el código HTML, el archivo CSS y las referencias de la página en cuestión. Cuando el informe solicitado es de **Código fuente**, el archivo contiene el archivo que el usuario ha enviado al servicio de diagnóstico, con el mismo nombre con el que el usuario lo envió.

A continuación, se detalla cómo está organizado el informe actual.

En primer lugar, en función del tipo de análisis solicitado (Código fuente o Sitio Web / Conjunto de URLs), el "apartado 2" será "2. Código fuente analizado" o "2. Muestra de páginas". El apartado *2. Código fuente analizado* indica el nombre del fichero de código fuente analizado. El apartado *2. Muestra de páginas* indica el listado de páginas web analizadas, cuyo número varía en función de la complejidad del sitio web.

El apartado *3 Resumen de resultados* es el apartado clave a leer y procesar en primera instancia, dado que **aporta la vista general de situación del sitio web**. Recoge un resumen de los resultados del informe, indicando la puntuación del sitio web, el nivel de adecuación estimado así como la situación de cumplimiento estimada. También se aporta la Puntuación media de cada página analizada así como la Puntuación media de cada verificación a nivel de sitio web. Este apartado recoge información agregada, ya sea a nivel de sitio web, a nivel de página (indicando la puntuación media de la página agregando el conjunto de verificaciones) o a nivel de verificación (indicando la puntuación media de la verificación agregando la información de todas las páginas).

El apartado *4 Resultados por verificación* es clave para profundizar en el conocimiento de la situación de accesibilidad del sitio web. **Se debe consultar siempre antes de proseguir con la lectura del informe**. Este apartado presenta en modo tabla el valor y la modalidad para cada una de las verificaciones y para cada una de las páginas analizadas. Además, en la última fila de la tabla se recoge la conformidad estimada de cada una de las verificaciones a nivel de sitio web. Estas tablas aportan mucha información, pues permiten obtener una visión rápida de qué verificaciones están fallando y en qué páginas. A partir de esta información, será más sencillo tomar decisiones sobre qué errores corregir antes o qué páginas (o tipo de páginas) concentran la mayor parte de los problemas.

En función de las conclusiones anteriores, se pueden consultar para cada una de las páginas que más nos interesen el apartado *Resultados: Página X*, que muestra información descriptiva de los resultados de cada página, indicando el valor y la modalidad para cada una de las verificaciones. El apartado "Incidencias" aparece solo cuanto existan fallos de accesibilidad. En dicho apartado se muestran las comprobaciones en las que la página web está fallando, junto con su localización exacta dentro del código fuente, una descripción del error y una posible solución. Esto dependerá de la complejidad concreta del error.

## 1.2. PASOS A SEGUIR TRAS RECIBIR EL INFORME

Con el objetivo de ayudar al destinatario de este informe, a continuación se indican los pasos a realizar tras recibir el informe:

- **Corregir los errores de accesibilidad** indicados en este informe en el apartado 'Incidencias' de cada página. **En caso de tener dudas con respecto a la información suministrada en el informe, se puede utilizar para resolverlas el foro disponible en la pestaña “Colaboración”, dentro de la [comunidad de accesibilidad](#).**
- **Solicitar un nuevo informe al servicio de diagnóstico en línea** del Observatorio para verificar la consolidación de los cambios realizados en la fase anterior.

Hasta aquí, se estaría cumpliendo con la mejora de la accesibilidad en el marco del **seguimiento simplificado** establecido en la [Decisión de Ejecución \(UE\) 2018/1524](#) (**subconjunto de criterios de conformidad de verificación automática**)

En cualquier caso, esta revisión debería ser complementada para considerar **todos los requisitos de accesibilidad de la UNE-EN 301 549:2019** tanto de **revisión automática como manual**. Como material de ayuda para complementar la evaluación puede consultar la [Guía de validación de accesibilidad](#) web disponible en el PAe, que entre otras cuestiones, contiene una relación de herramientas gratuitas para apoyarse en la realización de ese proceso.

## 2. MUESTRA DE PÁGINAS

A continuación se detalla el conjunto de páginas incluidas en el presente análisis.

Página	URL
Página 1	<a href="https://lomoviejo.ayuntamientosdevalladolid.es/instalaciones-y-servicios/instalaciones/culturales">https://lomoviejo.ayuntamientosdevalladolid.es/instalaciones-y-servicios/instalaciones/culturales</a>
Página 2	<a href="https://lomoviejo.ayuntamientosdevalladolid.es/instalaciones-y-servicios/instalaciones/deportivas">https://lomoviejo.ayuntamientosdevalladolid.es/instalaciones-y-servicios/instalaciones/deportivas</a>
Página 3	<a href="https://lomoviejo.ayuntamientosdevalladolid.es/instalaciones-y-servicios/servicios">https://lomoviejo.ayuntamientosdevalladolid.es/instalaciones-y-servicios/servicios</a>
Página 4	<a href="https://lomoviejo.ayuntamientosdevalladolid.es/al-dia">https://lomoviejo.ayuntamientosdevalladolid.es/al-dia</a>
Página 5	<a href="https://lomoviejo.ayuntamientosdevalladolid.es/al-dia/noticias">https://lomoviejo.ayuntamientosdevalladolid.es/al-dia/noticias</a>
Página 6	<a href="https://lomoviejo.ayuntamientosdevalladolid.es/al-dia/agenda">https://lomoviejo.ayuntamientosdevalladolid.es/al-dia/agenda</a>
Página 7	<a href="https://lomoviejo.ayuntamientosdevalladolid.es/al-dia/noticias/actualidad-de-la-provincia">https://lomoviejo.ayuntamientosdevalladolid.es/al-dia/noticias/actualidad-de-la-provincia</a>
Página 8	<a href="https://lomoviejo.ayuntamientosdevalladolid.es/al-dia/la-diputacion-informa">https://lomoviejo.ayuntamientosdevalladolid.es/al-dia/la-diputacion-informa</a>
Página 9	<a href="https://lomoviejo.ayuntamientosdevalladolid.es/al-dia/enlaces-de-interes">https://lomoviejo.ayuntamientosdevalladolid.es/al-dia/enlaces-de-interes</a>
Página 10	<a href="https://lomoviejo.ayuntamientosdevalladolid.es/al-dia/telefonos-de-interes">https://lomoviejo.ayuntamientosdevalladolid.es/al-dia/telefonos-de-interes</a>
Página 11	<a href="https://lomoviejo.ayuntamientosdevalladolid.es/gobierno-abierto">https://lomoviejo.ayuntamientosdevalladolid.es/gobierno-abierto</a>
Página 12	<a href="https://lomoviejo.ayuntamientosdevalladolid.es/gobierno-abierto/datos-abiertos">https://lomoviejo.ayuntamientosdevalladolid.es/gobierno-abierto/datos-abiertos</a>
Página 13	<a href="https://lomoviejo.ayuntamientosdevalladolid.es/contacto">https://lomoviejo.ayuntamientosdevalladolid.es/contacto</a>
Página 14	<a href="https://lomoviejo.ayuntamientosdevalladolid.es/mapa-web">https://lomoviejo.ayuntamientosdevalladolid.es/mapa-web</a>
Página 15	<a href="https://lomoviejo.ayuntamientosdevalladolid.es/aviso-legal">https://lomoviejo.ayuntamientosdevalladolid.es/aviso-legal</a>
Página 16	<a href="https://lomoviejo.ayuntamientosdevalladolid.es/proteccion-de-datos">https://lomoviejo.ayuntamientosdevalladolid.es/proteccion-de-datos</a>
Página 17	<a href="https://lomoviejo.ayuntamientosdevalladolid.es/accesibilidad">https://lomoviejo.ayuntamientosdevalladolid.es/accesibilidad</a>
Página 18	<a href="https://lomoviejo.ayuntamientosdevalladolid.es/el-ayuntamiento/organizacion-municipal/corporacion/-/asset_publisher/XfVgeAs2YESo/content/str_concejal_181?_101_INSTANCE_XfVgeAs2YESo_redirect=/el-ayuntamiento/organizacion-municipal/corporacion">https://lomoviejo.ayuntamientosdevalladolid.es/el-ayuntamiento/organizacion-municipal/corporacion/-/asset_publisher/XfVgeAs2YESo/content/str_concejal_181?_101_INSTANCE_XfVgeAs2YESo_redirect=/el-ayuntamiento/organizacion-municipal/corporacion</a>
Página 19	<a href="https://lomoviejo.ayuntamientosdevalladolid.es/el-municipio/de-interes-turistico/-/asset_publisher/K93KqMYNV6hs/content/str_turismo_160?_101_INSTANCE_K93KqMYNV6hs_redirect=/el-municipio/de-interes-turistico">https://lomoviejo.ayuntamientosdevalladolid.es/el-municipio/de-interes-turistico/-/asset_publisher/K93KqMYNV6hs/content/str_turismo_160?_101_INSTANCE_K93KqMYNV6hs_redirect=/el-municipio/de-interes-turistico</a>
Página 20	<a href="https://lomoviejo.ayuntamientosdevalladolid.es/instalaciones-y-servicios/servicios/-/asset_publisher/aTH758wGOBAV/content/str_servicios_146?_101_INSTANCE_aTH758wGOBAV_redirect=/instalaciones-y-servicios/servicios">https://lomoviejo.ayuntamientosdevalladolid.es/instalaciones-y-servicios/servicios/-/asset_publisher/aTH758wGOBAV/content/str_servicios_146?_101_INSTANCE_aTH758wGOBAV_redirect=/instalaciones-y-servicios/servicios</a>
Página 21	<a href="https://lomoviejo.ayuntamientosdevalladolid.es/al-dia/-/asset_publisher/x1EHdXo6oqG7/content/str_noticia_168?_101_INSTANCE_x1EHdXo6oqG7_redirect=/al-dia">https://lomoviejo.ayuntamientosdevalladolid.es/al-dia/-/asset_publisher/x1EHdXo6oqG7/content/str_noticia_168?_101_INSTANCE_x1EHdXo6oqG7_redirect=/al-dia</a>
Página 22	<a href="https://lomoviejo.ayuntamientosdevalladolid.es/al-dia/telefonos-de-interes/-/asset_publisher/ZGWqKMq5mZRq/content/str_telefono_174?_101_INSTANCE_ZGWqKMq5mZRq_redirect=/al-dia/telefonos-de-interes">https://lomoviejo.ayuntamientosdevalladolid.es/al-dia/telefonos-de-interes/-/asset_publisher/ZGWqKMq5mZRq/content/str_telefono_174?_101_INSTANCE_ZGWqKMq5mZRq_redirect=/al-dia/telefonos-de-interes</a>
Página 23	<a href="https://lomoviejo.ayuntamientosdevalladolid.es/al-dia/enlaces-de-interes/-/asset_publisher/HKM1MFmP1Iii/content/str_enlace_170?_101_INSTANCE_HKM1MFmP1Iii_redirect=/al-dia/enlaces-de-interes">https://lomoviejo.ayuntamientosdevalladolid.es/al-dia/enlaces-de-interes/-/asset_publisher/HKM1MFmP1Iii/content/str_enlace_170?_101_INSTANCE_HKM1MFmP1Iii_redirect=/al-dia/enlaces-de-interes</a>

El análisis se ha ejecutado con la siguiente configuración:

- Origen: Lista de páginas
- Comprobación de enlaces rotos: No



- Metodología Seguimiento Simplificado UNE-EN301549:2019



### 3. RESUMEN DE RESULTADOS

---

#### 3.1. RESULTADOS GLOBALES

En este apartado se muestran los resultados globales del sitio web calculados de acuerdo a la metodología actual del Observatorio de Accesibilidad Web. Los resultados calculados son los siguientes:

La **puntuación media del sitio web** refleja la cantidad de verificaciones de accesibilidad que se satisfacen correctamente, ya sean de nivel de adecuación A o AA. Por lo tanto, cuanto más alta sea la puntuación, más verificaciones de accesibilidad se están cumpliendo.

El **nivel de adecuación estimado** del sitio web (No válido, A o AA) está relacionado con el nivel de adecuación de las verificaciones que se satisfacen. Si los fallos se concentran en verificaciones de nivel de adecuación A, el nivel de adecuación estimado será 'No válido' aunque la puntuación media del sitio web sea alta.

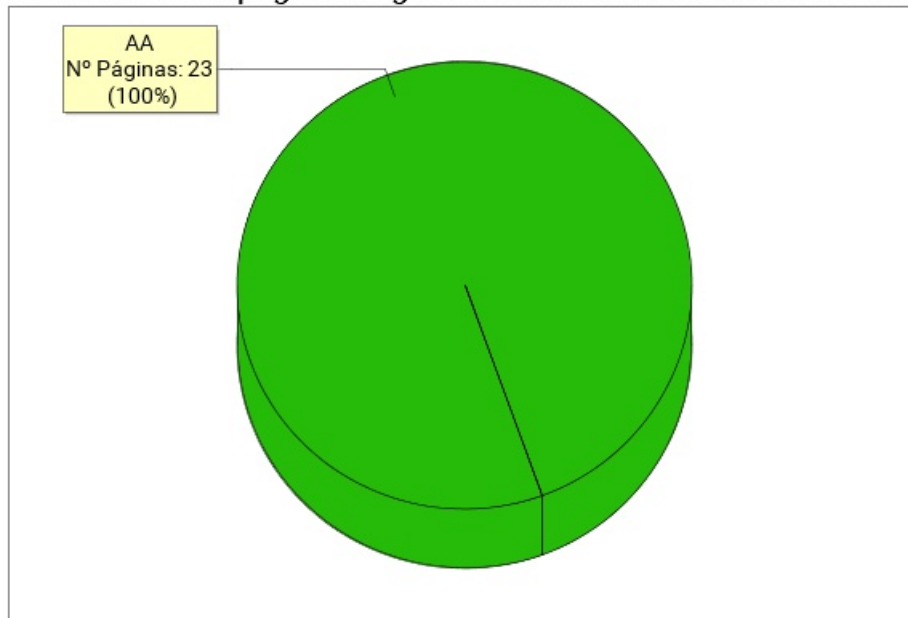
La **situación de cumplimiento estimada** del sitio web (No conforme, Parcialmente conforme o Plenamente conforme) está relacionada con la conformidad (No aplica, Conforme o No conforme) de cada una de las verificaciones a nivel de sitio web.

Los datos reflejados son ESTIMATIVOS. Para conocer la situación REAL es SIEMPRE necesaria una revisión manual experta complementando todos los requisitos de UNE-EN 301 549:2019.

	Resultado
Puntuación media del sitio web	9.98
Nivel de adecuación estimado	AA
Situación de cumplimiento estimada	Plenamente conforme

A continuación se muestra la distribución de páginas según el nivel de adecuación estimado (No válido, A o AA).

**Distribución de páginas según el Nivel de adecuación estimado**



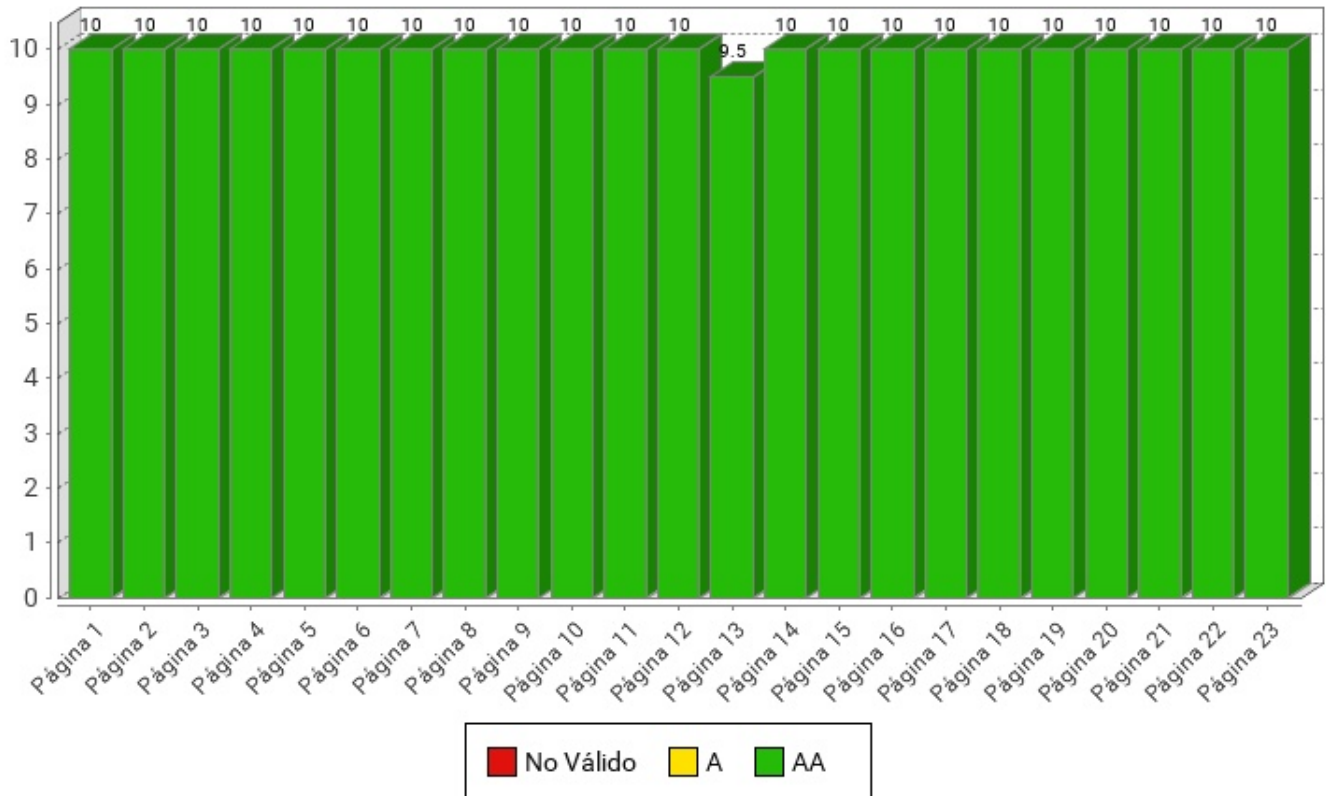
Nivel de adecuación estimado	Número de páginas	Porcentaje de páginas
AA	23	100%
A	0	0%
No Válido	0	0%

### 3.2. PUNTUACIÓN MEDIA Y NIVEL DE ADECUACIÓN ESTIMADO DE CADA PÁGINA

Se muestra a continuación de forma esquemática el resultado obtenido en el análisis individual de cada página, indicando la Puntuación Media de Página (PMP) y el grado de adecuación en cada caso.

En el eje X de la gráfica se muestran las páginas analizadas en el sitio web, mientras que el eje Y representa la puntuación obtenida por cada una de ellas. Además, la barra de puntuación de cada página indica mediante el código de color "Rojo - Amarillo - Verde", el grado de adecuación obtenido (No Válido, A, AA).

**Puntuación media y Nivel de adecuación estimado de página**





Página	Puntuación Media	Nivel de adecuación estimado
<i>Página 1</i>	10.0	AA
<i>Página 2</i>	10.0	AA
<i>Página 3</i>	10.0	AA
<i>Página 4</i>	10.0	AA
<i>Página 5</i>	10.0	AA
<i>Página 6</i>	10.0	AA
<i>Página 7</i>	10.0	AA
<i>Página 8</i>	10.0	AA
<i>Página 9</i>	10.0	AA
<i>Página 10</i>	10.0	AA
<i>Página 11</i>	10.0	AA
<i>Página 12</i>	10.0	AA
<i>Página 13</i>	9.5	AA
<i>Página 14</i>	10.0	AA
<i>Página 15</i>	10.0	AA
<i>Página 16</i>	10.0	AA
<i>Página 17</i>	10.0	AA
<i>Página 18</i>	10.0	AA
<i>Página 19</i>	10.0	AA
<i>Página 20</i>	10.0	AA
<i>Página 21</i>	10.0	AA
<i>Página 22</i>	10.0	AA
<i>Página 23</i>	10.0	AA

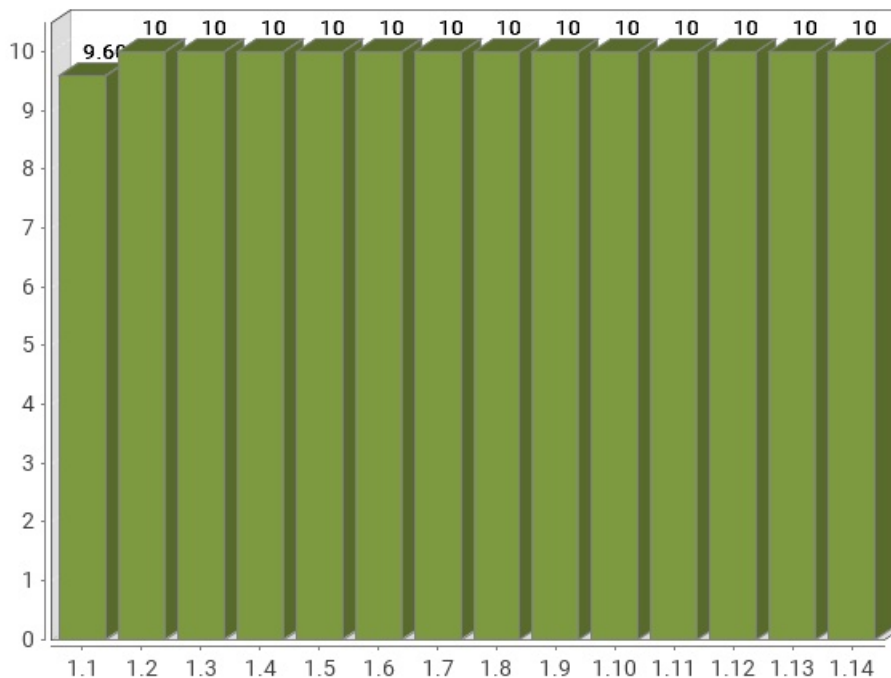
### 3.3. PUNTUACIÓN MEDIA DE VERIFICACIÓN A NIVEL DE SITIO WEB

A continuación se presentan, a nivel de sitio web, la puntuación media de cada verificación agregando los resultados de todas las páginas analizadas, en primer lugar para las verificaciones de nivel de adecuación A y en segundo lugar para las verificaciones de nivel de adecuación AA.

El eje X de las gráficas representa cada una de las verificaciones analizadas en un nivel de adecuación, y el eje Y presenta la Puntuación Media de verificación (PMV) obtenida agregando los resultados de todas las páginas analizadas. Aquellas verificaciones con una puntuación más baja son las que presentan mayores problemas de accesibilidad y sobre las cuáles habrá que concentran los esfuerzos de mejora. Los valores "NP - No puntúa" indican que no hay ningún elemento de ese tipo analizable en la muestra y, por lo tanto, no suponen problemas de accesibilidad.

### 3.3.1. PUNTUACIONES MEDIAS DE VERIFICACIONES. NIVEL A

Puntuación media de verificación. Nivel de adecuación A



Verificación	Puntuación media
1.1 Existencia de alternativas textuales	9.60
1.2 Uso de encabezados	10
1.3 Uso de listas	10
1.4 Tablas de datos	10
1.5 Agrupación estructural	10
1.6 Separación de contenido y presentación	10
1.7 Identificación del idioma principal	10
1.8 Navegación con javascript accesible y control de usuario	10
1.9 Formularios y etiquetas	10
1.10 Formularios y estructura	10
1.11 Título de página y de marcos	10
1.12 Enlaces descriptivos	10
1.13 Cambios de contexto	10
1.14 Compatibilidad	10
<b>Puntuación Media A</b>	<b>9.97</b>

### 3.3.2. PUNTUACIONES MEDIAS DE VERIFICACIONES. NIVEL AA

### Puntuación media de verificación. Nivel de adecuación AA



Verificación	Puntuación media
2.1 Identificación de los cambios de idioma	10
2.2 Legibilidad y contraste	10
2.3 Maquetación adaptable	10
2.4 Múltiples vías de navegación	10
2.5 Independencia del dispositivo	10
2.6 Navegación consistente	10
<b>Puntuación Media AA</b>	<b>10.00</b>

## 4. RESULTADOS POR VERIFICACIÓN Y PÁGINA

---

En este apartado se presenta en modo tabla el **Valor** y la **Modalidad** de cada una de las verificaciones recogidas en la metodología del observatorio y para cada una de las páginas analizadas.

Además, la última fila de cada tabla recoge la **Conformidad** estimada de cada verificación a nivel de sitio web.

Por lo tanto, se puede ver de forma rápida y visual en qué páginas hay que **concentrar esfuerzos** para mejorar los resultados del observatorio (aquellas con **modalidad Falla o puntuación cero**).

Una página tendrá **Valor "0"** y **Modalidad "Pasa"** cuando tenga algún problema menor de accesibilidad. Esto quiere decir que hay algún aspecto que corregir pero este no es tan grave como para asignarle modalidad "Falla". Para mejorar la accesibilidad los primeros esfuerzos se deben enfocar en solucionar los problemas que originan modalidad "Falla".



#### 4.1. TABLA DE RESULTADOS POR VERIFICACIÓN Y PÁGINA. NIVEL A

Página	1.1	1.2	1.3	1.4	1.5	1.6	1.7	1.8	1.9	1.10	1.11	1.12	1.13	1.14
<i>Página 1</i>	1 P	1 P	1 P	- P	1 P	1 P	1 P	1 P	1 P	1 P	1 P	1 P	1 P	1 P
<i>Página 2</i>	1 P	1 P	1 P	- P	1 P	1 P	1 P	1 P	1 P	1 P	1 P	1 P	1 P	1 P
<i>Página 3</i>	1 P	1 P	1 P	- P	1 P	1 P	1 P	1 P	1 P	1 P	1 P	1 P	1 P	1 P
<i>Página 4</i>	1 P	1 P	1 P	- P	1 P	1 P	1 P	1 P	1 P	1 P	1 P	1 P	1 P	1 P
<i>Página 5</i>	1 P	1 P	1 P	- P	1 P	1 P	1 P	1 P	1 P	1 P	1 P	1 P	1 P	1 P
<i>Página 6</i>	1 P	1 P	1 P	- P	1 P	1 P	1 P	1 P	1 P	1 P	1 P	1 P	1 P	1 P
<i>Página 7</i>	1 P	1 P	1 P	- P	1 P	1 P	1 P	1 P	1 P	1 P	1 P	1 P	1 P	1 P
<i>Página 8</i>	1 P	1 P	1 P	- P	1 P	1 P	1 P	1 P	1 P	1 P	1 P	1 P	1 P	1 P
<i>Página 9</i>	1 P	1 P	1 P	- P	1 P	1 P	1 P	1 P	1 P	1 P	1 P	1 P	1 P	1 P
<i>Página 10</i>	1 P	1 P	1 P	- P	1 P	1 P	1 P	1 P	1 P	1 P	1 P	1 P	1 P	1 P
<i>Página 11</i>	1 P	1 P	1 P	- P	1 P	1 P	1 P	1 P	1 P	1 P	1 P	1 P	1 P	1 P
<i>Página 12</i>	1 P	1 P	1 P	1 P	1 P	1 P	1 P	1 P	1 P	1 P	1 P	1 P	1 P	1 P
<i>Página 13</i>	<b>0 F</b>	1 P	1 P	- P	1 P	1 P	1 P	1 P	1 P	1 P	1 P	1 P	1 P	1 P
<i>Página 14</i>	1 P	1 P	1 P	- P	1 P	1 P	1 P	1 P	1 P	1 P	1 P	1 P	1 P	1 P
<i>Página 15</i>	1 P	1 P	1 P	- P	1 P	1 P	1 P	1 P	1 P	1 P	1 P	1 P	1 P	1 P
<i>Página 16</i>	1 P	1 P	1 P	- P	1 P	1 P	1 P	1 P	1 P	1 P	1 P	1 P	1 P	1 P
<i>Página 17</i>	1 P	1 P	1 P	- P	1 P	1 P	1 P	1 P	1 P	1 P	1 P	1 P	1 P	1 P
<i>Página 18</i>	1 P	1 P	1 P	- P	1 P	1 P	1 P	1 P	1 P	1 P	1 P	1 P	1 P	1 P
<i>Página 19</i>	1 P	1 P	1 P	- P	1 P	1 P	1 P	1 P	1 P	1 P	1 P	1 P	1 P	1 P
<i>Página 20</i>	1 P	1 P	1 P	- P	1 P	1 P	1 P	1 P	1 P	1 P	1 P	1 P	1 P	1 P
<i>Página 21</i>	1 P	1 P	1 P	- P	1 P	1 P	1 P	1 P	1 P	1 P	1 P	1 P	1 P	1 P
<i>Página 22</i>	1 P	1 P	1 P	- P	1 P	1 P	1 P	1 P	1 P	1 P	1 P	1 P	1 P	1 P
<i>Página 23</i>	1 P	1 P	1 P	- P	1 P	1 P	1 P	1 P	1 P	1 P	1 P	1 P	1 P	1 P
Sitio web	<b>C</b>	<b>C</b>	<b>C</b>	<b>C</b>	<b>C</b>	<b>C</b>	<b>C</b>	<b>C</b>	<b>C</b>	<b>C</b>	<b>C</b>	<b>C</b>	<b>C</b>	<b>C</b>

**Modalidad de Verificación en una página**

-: Valor No Puntuada  
1: Valor 1  
0: Valor 0  
P: Modalidad PASA  
F: Modalidad FALLA

**Conformidad de verificación en el sitio web**

C: Conforme  
NC: No conforme  
NA: No aplica

**Verificaciones**

- 1.1 Existencia de alternativas textuales
- 1.2 Uso de encabezados
- 1.3 Uso de listas
- 1.4 Tablas de datos
- 1.5 Agrupación estructural
- 1.6 Separación de contenido y presentación
- 1.7 Identificación del idioma principal
- 1.8 Navegación con javascript accesible y control de usuario
- 1.9 Formularios y etiquetas
- 1.10 Formularios y estructura
- 1.11 Título de página y de marcos
- 1.12 Enlaces descriptivos
- 1.13 Cambios de contexto
- 1.14 Compatibilidad

## 4.2. TABLA DE RESULTADOS POR VERIFICACIÓN Y PÁGINA. NIVEL AA

Página	2.1	2.2	2.3	2.4	2.5	2.6
<a href="#">Página 1</a>	1 P	1 P	1 P	1 P	1 P	1 P
<a href="#">Página 2</a>	1 P	1 P	1 P	1 P	1 P	1 P
<a href="#">Página 3</a>	1 P	1 P	1 P	1 P	1 P	1 P
<a href="#">Página 4</a>	1 P	1 P	1 P	1 P	1 P	1 P
<a href="#">Página 5</a>	1 P	1 P	1 P	1 P	1 P	1 P
<a href="#">Página 6</a>	1 P	1 P	1 P	1 P	1 P	1 P
<a href="#">Página 7</a>	1 P	1 P	1 P	1 P	1 P	1 P
<a href="#">Página 8</a>	1 P	1 P	1 P	1 P	1 P	1 P
<a href="#">Página 9</a>	1 P	1 P	1 P	1 P	1 P	1 P
<a href="#">Página 10</a>	1 P	1 P	1 P	1 P	1 P	1 P
<a href="#">Página 11</a>	1 P	1 P	1 P	1 P	1 P	1 P
<a href="#">Página 12</a>	1 P	1 P	1 P	1 P	1 P	1 P
<a href="#">Página 13</a>	1 P	1 P	1 P	1 P	1 P	1 P
<a href="#">Página 14</a>	1 P	1 P	1 P	1 P	1 P	1 P
<a href="#">Página 15</a>	1 P	1 P	1 P	1 P	1 P	1 P
<a href="#">Página 16</a>	1 P	1 P	1 P	1 P	1 P	1 P
<a href="#">Página 17</a>	1 P	1 P	1 P	1 P	1 P	1 P
<a href="#">Página 18</a>	1 P	1 P	1 P	1 P	1 P	1 P
<a href="#">Página 19</a>	1 P	1 P	1 P	1 P	1 P	1 P
<a href="#">Página 20</a>	1 P	1 P	1 P	1 P	1 P	1 P
<a href="#">Página 21</a>	1 P	1 P	1 P	1 P	1 P	1 P
<a href="#">Página 22</a>	1 P	1 P	1 P	1 P	1 P	1 P
<a href="#">Página 23</a>	1 P	1 P	1 P	1 P	1 P	1 P
Sitio web	<b>C</b>	<b>C</b>	<b>C</b>	<b>C</b>	<b>C</b>	<b>C</b>

### Modalidad de Verificación en una página

-: Valor No Puntuada

1: Valor 1

0: Valor 0

P: Modalidad PASA

F: Modalidad FALLA

### Conformidad de verificación en el sitio web

C: Conforme

NC: No conforme

NA: No aplica

### Verificaciones

2.1 Identificación de los cambios de idioma

2.2 Legibilidad y contraste

2.3 Maquetación adaptable

2.4 Múltiples vías de navegación

2.5 Independencia del dispositivo

2.6 Navegación consistente

## 5. RESULTADOS: PÁGINA 1

Título	Culturales - Ayuntamiento de Lomoviejo
URL	<a href="https://lomoviejo.ayuntamientosdevalladolid.es/instalaciones-y-servicios/instalaciones/culturales">https://lomoviejo.ayuntamientosdevalladolid.es/instalaciones-y-servicios/instalaciones/culturales</a>
Puntuación media	10.00
Nivel de adecuación estimado	AA

### Verificaciones. Nivel de adecuación A

Verificación	Valor	Modalidad
1.1 Existencia de alternativas textuales	1	Pasa
1.2 Uso de encabezados	1	Pasa
1.3 Uso de listas	1	Pasa
1.4 Tablas de datos	No aplica	Pasa
1.5 Agrupación estructural	1	Pasa
1.6 Separación de contenido y presentación	1	Pasa
1.7 Identificación del idioma principal	1	Pasa
1.8 Navegación con javascript accesible y control de usuario	1	Pasa
1.9 Formularios y etiquetas	1	Pasa
1.10 Formularios y estructura	1	Pasa
1.11 Título de página y de marcos	1	Pasa
1.12 Enlaces descriptivos	1	Pasa
1.13 Cambios de contexto	1	Pasa
1.14 Compatibilidad	1	Pasa

### Verificaciones. Nivel de adecuación AA

Verificación	Valor	Modalidad
2.1 Identificación de los cambios de idioma	1	Pasa
2.2 Legibilidad y contraste	1	Pasa
2.3 Maquetación adaptable	1	Pasa
2.4 Múltiples vías de navegación	1	Pasa
2.5 Independencia del dispositivo	1	Pasa
2.6 Navegación consistente	1	Pasa

Título	Deportivas - Ayuntamiento de Lomoviejo
URL	<a href="https://lomoviejo.ayuntamientosdevalladolid.es/instalaciones-y-servicios/instalaciones/deportivas">https://lomoviejo.ayuntamientosdevalladolid.es/instalaciones-y-servicios/instalaciones/deportivas</a>
Puntuación media	10.00
Nivel de adecuación estimado	AA

#### Verificaciones. Nivel de adecuación A

Verificación	Valor	Modalidad
1.1 Existencia de alternativas textuales	1	Pasa
1.2 Uso de encabezados	1	Pasa
1.3 Uso de listas	1	Pasa
1.4 Tablas de datos	No aplica	Pasa
1.5 Agrupación estructural	1	Pasa
1.6 Separación de contenido y presentación	1	Pasa
1.7 Identificación del idioma principal	1	Pasa
1.8 Navegación con javascript accesible y control de usuario	1	Pasa
1.9 Formularios y etiquetas	1	Pasa
1.10 Formularios y estructura	1	Pasa
1.11 Título de página y de marcos	1	Pasa
1.12 Enlaces descriptivos	1	Pasa
1.13 Cambios de contexto	1	Pasa
1.14 Compatibilidad	1	Pasa

#### Verificaciones. Nivel de adecuación AA

Verificación	Valor	Modalidad
2.1 Identificación de los cambios de idioma	1	Pasa
2.2 Legibilidad y contraste	1	Pasa
2.3 Maquetación adaptable	1	Pasa
2.4 Múltiples vías de navegación	1	Pasa
2.5 Independencia del dispositivo	1	Pasa
2.6 Navegación consistente	1	Pasa

Título	Servicios - Ayuntamiento de Lomoviejo
URL	<a href="https://lomoviejo.ayuntamientosdevalladolid.es/instalaciones-y-servicios/servicios">https://lomoviejo.ayuntamientosdevalladolid.es/instalaciones-y-servicios/servicios</a>
Puntuación media	10.00
Nivel de adecuación estimado	AA

#### Verificaciones. Nivel de adecuación A

Verificación	Valor	Modalidad
1.1 Existencia de alternativas textuales	1	Pasa
1.2 Uso de encabezados	1	Pasa
1.3 Uso de listas	1	Pasa
1.4 Tablas de datos	No aplica	Pasa
1.5 Agrupación estructural	1	Pasa
1.6 Separación de contenido y presentación	1	Pasa
1.7 Identificación del idioma principal	1	Pasa
1.8 Navegación con javascript accesible y control de usuario	1	Pasa
1.9 Formularios y etiquetas	1	Pasa
1.10 Formularios y estructura	1	Pasa
1.11 Título de página y de marcos	1	Pasa
1.12 Enlaces descriptivos	1	Pasa
1.13 Cambios de contexto	1	Pasa
1.14 Compatibilidad	1	Pasa

#### Verificaciones. Nivel de adecuación AA

Verificación	Valor	Modalidad
2.1 Identificación de los cambios de idioma	1	Pasa
2.2 Legibilidad y contraste	1	Pasa
2.3 Maquetación adaptable	1	Pasa
2.4 Múltiples vías de navegación	1	Pasa
2.5 Independencia del dispositivo	1	Pasa
2.6 Navegación consistente	1	Pasa

Título	Al día - Ayuntamiento de Lomoviejo
URL	<a href="https://lomoviejo.ayuntamientosdevalladolid.es/al-dia">https://lomoviejo.ayuntamientosdevalladolid.es/al-dia</a>
Puntuación media	10.00
Nivel de adecuación estimado	AA

#### Verificaciones. Nivel de adecuación A

Verificación	Valor	Modalidad
1.1 Existencia de alternativas textuales	1	Pasa
1.2 Uso de encabezados	1	Pasa
1.3 Uso de listas	1	Pasa
1.4 Tablas de datos	No aplica	Pasa
1.5 Agrupación estructural	1	Pasa
1.6 Separación de contenido y presentación	1	Pasa
1.7 Identificación del idioma principal	1	Pasa
1.8 Navegación con javascript accesible y control de usuario	1	Pasa
1.9 Formularios y etiquetas	1	Pasa
1.10 Formularios y estructura	1	Pasa
1.11 Título de página y de marcos	1	Pasa
1.12 Enlaces descriptivos	1	Pasa
1.13 Cambios de contexto	1	Pasa
1.14 Compatibilidad	1	Pasa

#### Verificaciones. Nivel de adecuación AA

Verificación	Valor	Modalidad
2.1 Identificación de los cambios de idioma	1	Pasa
2.2 Legibilidad y contraste	1	Pasa
2.3 Maquetación adaptable	1	Pasa
2.4 Múltiples vías de navegación	1	Pasa
2.5 Independencia del dispositivo	1	Pasa
2.6 Navegación consistente	1	Pasa

Título	Noticias - Ayuntamiento de Lomoviejo
URL	<a href="https://lomoviejo.ayuntamientosdevalladolid.es/al-dia/noticias">https://lomoviejo.ayuntamientosdevalladolid.es/al-dia/noticias</a>
Puntuación media	10.00
Nivel de adecuación estimado	AA

#### Verificaciones. Nivel de adecuación A

Verificación	Valor	Modalidad
1.1 Existencia de alternativas textuales	1	Pasa
1.2 Uso de encabezados	1	Pasa
1.3 Uso de listas	1	Pasa
1.4 Tablas de datos	No aplica	Pasa
1.5 Agrupación estructural	1	Pasa
1.6 Separación de contenido y presentación	1	Pasa
1.7 Identificación del idioma principal	1	Pasa
1.8 Navegación con javascript accesible y control de usuario	1	Pasa
1.9 Formularios y etiquetas	1	Pasa
1.10 Formularios y estructura	1	Pasa
1.11 Título de página y de marcos	1	Pasa
1.12 Enlaces descriptivos	1	Pasa
1.13 Cambios de contexto	1	Pasa
1.14 Compatibilidad	1	Pasa

#### Verificaciones. Nivel de adecuación AA

Verificación	Valor	Modalidad
2.1 Identificación de los cambios de idioma	1	Pasa
2.2 Legibilidad y contraste	1	Pasa
2.3 Maquetación adaptable	1	Pasa
2.4 Múltiples vías de navegación	1	Pasa
2.5 Independencia del dispositivo	1	Pasa
2.6 Navegación consistente	1	Pasa



Título	Agenda - Ayuntamiento de Lomoviejo
URL	<a href="https://lomoviejo.ayuntamientosdevalladolid.es/al-dia/agenda">https://lomoviejo.ayuntamientosdevalladolid.es/al-dia/agenda</a>
Puntuación media	10.00
Nivel de adecuación estimado	AA

#### Verificaciones. Nivel de adecuación A

Verificación	Valor	Modalidad
1.1 Existencia de alternativas textuales	1	Pasa
1.2 Uso de encabezados	1	Pasa
1.3 Uso de listas	1	Pasa
1.4 Tablas de datos	No aplica	Pasa
1.5 Agrupación estructural	1	Pasa
1.6 Separación de contenido y presentación	1	Pasa
1.7 Identificación del idioma principal	1	Pasa
1.8 Navegación con javascript accesible y control de usuario	1	Pasa
1.9 Formularios y etiquetas	1	Pasa
1.10 Formularios y estructura	1	Pasa
1.11 Título de página y de marcos	1	Pasa
1.12 Enlaces descriptivos	1	Pasa
1.13 Cambios de contexto	1	Pasa
1.14 Compatibilidad	1	Pasa

#### Verificaciones. Nivel de adecuación AA

Verificación	Valor	Modalidad
2.1 Identificación de los cambios de idioma	1	Pasa
2.2 Legibilidad y contraste	1	Pasa
2.3 Maquetación adaptable	1	Pasa
2.4 Múltiples vías de navegación	1	Pasa
2.5 Independencia del dispositivo	1	Pasa
2.6 Navegación consistente	1	Pasa

Título	Actualidad de la Provincia - Ayuntamiento de Lomoviejo
URL	<a href="https://lomoviejo.ayuntamientosdevalladolid.es/al-dia/noticias/actualidad-de-la-provincia">https://lomoviejo.ayuntamientosdevalladolid.es/al-dia/noticias/actualidad-de-la-provincia</a>
Puntuación media	10.00
Nivel de adecuación estimado	AA

#### Verificaciones. Nivel de adecuación A

Verificación	Valor	Modalidad
1.1 Existencia de alternativas textuales	1	Pasa
1.2 Uso de encabezados	1	Pasa
1.3 Uso de listas	1	Pasa
1.4 Tablas de datos	No aplica	Pasa
1.5 Agrupación estructural	1	Pasa
1.6 Separación de contenido y presentación	1	Pasa
1.7 Identificación del idioma principal	1	Pasa
1.8 Navegación con javascript accesible y control de usuario	1	Pasa
1.9 Formularios y etiquetas	1	Pasa
1.10 Formularios y estructura	1	Pasa
1.11 Título de página y de marcos	1	Pasa
1.12 Enlaces descriptivos	1	Pasa
1.13 Cambios de contexto	1	Pasa
1.14 Compatibilidad	1	Pasa

#### Verificaciones. Nivel de adecuación AA

Verificación	Valor	Modalidad
2.1 Identificación de los cambios de idioma	1	Pasa
2.2 Legibilidad y contraste	1	Pasa
2.3 Maquetación adaptable	1	Pasa
2.4 Múltiples vías de navegación	1	Pasa
2.5 Independencia del dispositivo	1	Pasa
2.6 Navegación consistente	1	Pasa

Título	La Diputación Informa - Ayuntamiento de Lomoviejo
URL	<a href="https://lomoviejo.ayuntamientosdevalladolid.es/al-dia/la-diputacion-informa">https://lomoviejo.ayuntamientosdevalladolid.es/al-dia/la-diputacion-informa</a>
Puntuación media	10.00
Nivel de adecuación estimado	AA

#### Verificaciones. Nivel de adecuación A

Verificación	Valor	Modalidad
1.1 Existencia de alternativas textuales	1	Pasa
1.2 Uso de encabezados	1	Pasa
1.3 Uso de listas	1	Pasa
1.4 Tablas de datos	No aplica	Pasa
1.5 Agrupación estructural	1	Pasa
1.6 Separación de contenido y presentación	1	Pasa
1.7 Identificación del idioma principal	1	Pasa
1.8 Navegación con javascript accesible y control de usuario	1	Pasa
1.9 Formularios y etiquetas	1	Pasa
1.10 Formularios y estructura	1	Pasa
1.11 Título de página y de marcos	1	Pasa
1.12 Enlaces descriptivos	1	Pasa
1.13 Cambios de contexto	1	Pasa
1.14 Compatibilidad	1	Pasa

#### Verificaciones. Nivel de adecuación AA

Verificación	Valor	Modalidad
2.1 Identificación de los cambios de idioma	1	Pasa
2.2 Legibilidad y contraste	1	Pasa
2.3 Maquetación adaptable	1	Pasa
2.4 Múltiples vías de navegación	1	Pasa
2.5 Independencia del dispositivo	1	Pasa
2.6 Navegación consistente	1	Pasa

Título	Enlaces de Interés - Ayuntamiento de Lomoviejo
URL	<a href="https://lomoviejo.ayuntamientosdevalladolid.es/al-dia/enlaces-de-interes">https://lomoviejo.ayuntamientosdevalladolid.es/al-dia/enlaces-de-interes</a>
Puntuación media	10.00
Nivel de adecuación estimado	AA

#### Verificaciones. Nivel de adecuación A

Verificación	Valor	Modalidad
1.1 Existencia de alternativas textuales	1	Pasa
1.2 Uso de encabezados	1	Pasa
1.3 Uso de listas	1	Pasa
1.4 Tablas de datos	No aplica	Pasa
1.5 Agrupación estructural	1	Pasa
1.6 Separación de contenido y presentación	1	Pasa
1.7 Identificación del idioma principal	1	Pasa
1.8 Navegación con javascript accesible y control de usuario	1	Pasa
1.9 Formularios y etiquetas	1	Pasa
1.10 Formularios y estructura	1	Pasa
1.11 Título de página y de marcos	1	Pasa
1.12 Enlaces descriptivos	1	Pasa
1.13 Cambios de contexto	1	Pasa
1.14 Compatibilidad	1	Pasa

#### Verificaciones. Nivel de adecuación AA

Verificación	Valor	Modalidad
2.1 Identificación de los cambios de idioma	1	Pasa
2.2 Legibilidad y contraste	1	Pasa
2.3 Maquetación adaptable	1	Pasa
2.4 Múltiples vías de navegación	1	Pasa
2.5 Independencia del dispositivo	1	Pasa
2.6 Navegación consistente	1	Pasa

Título	Teléfonos de Interés - Ayuntamiento de Lomoviejo
URL	<a href="https://lomoviejo.ayuntamientosdevalladolid.es/al-dia/telefonos-de-interes">https://lomoviejo.ayuntamientosdevalladolid.es/al-dia/telefonos-de-interes</a>
Puntuación media	10.00
Nivel de adecuación estimado	AA

#### Verificaciones. Nivel de adecuación A

Verificación	Valor	Modalidad
1.1 Existencia de alternativas textuales	1	Pasa
1.2 Uso de encabezados	1	Pasa
1.3 Uso de listas	1	Pasa
1.4 Tablas de datos	No aplica	Pasa
1.5 Agrupación estructural	1	Pasa
1.6 Separación de contenido y presentación	1	Pasa
1.7 Identificación del idioma principal	1	Pasa
1.8 Navegación con javascript accesible y control de usuario	1	Pasa
1.9 Formularios y etiquetas	1	Pasa
1.10 Formularios y estructura	1	Pasa
1.11 Título de página y de marcos	1	Pasa
1.12 Enlaces descriptivos	1	Pasa
1.13 Cambios de contexto	1	Pasa
1.14 Compatibilidad	1	Pasa

#### Verificaciones. Nivel de adecuación AA

Verificación	Valor	Modalidad
2.1 Identificación de los cambios de idioma	1	Pasa
2.2 Legibilidad y contraste	1	Pasa
2.3 Maquetación adaptable	1	Pasa
2.4 Múltiples vías de navegación	1	Pasa
2.5 Independencia del dispositivo	1	Pasa
2.6 Navegación consistente	1	Pasa

Título	Gobierno Abierto - Ayuntamiento de Lomoviejo
URL	<a href="https://lomoviejo.ayuntamientosdevalladolid.es/gobierno-abierto">https://lomoviejo.ayuntamientosdevalladolid.es/gobierno-abierto</a>
Puntuación media	10.00
Nivel de adecuación estimado	AA

#### Verificaciones. Nivel de adecuación A

Verificación	Valor	Modalidad
1.1 Existencia de alternativas textuales	1	Pasa
1.2 Uso de encabezados	1	Pasa
1.3 Uso de listas	1	Pasa
1.4 Tablas de datos	No aplica	Pasa
1.5 Agrupación estructural	1	Pasa
1.6 Separación de contenido y presentación	1	Pasa
1.7 Identificación del idioma principal	1	Pasa
1.8 Navegación con javascript accesible y control de usuario	1	Pasa
1.9 Formularios y etiquetas	1	Pasa
1.10 Formularios y estructura	1	Pasa
1.11 Título de página y de marcos	1	Pasa
1.12 Enlaces descriptivos	1	Pasa
1.13 Cambios de contexto	1	Pasa
1.14 Compatibilidad	1	Pasa

#### Verificaciones. Nivel de adecuación AA

Verificación	Valor	Modalidad
2.1 Identificación de los cambios de idioma	1	Pasa
2.2 Legibilidad y contraste	1	Pasa
2.3 Maquetación adaptable	1	Pasa
2.4 Múltiples vías de navegación	1	Pasa
2.5 Independencia del dispositivo	1	Pasa
2.6 Navegación consistente	1	Pasa

Título	Datos Abiertos - Ayuntamiento de Lomoviejo
URL	<a href="https://lomoviejo.ayuntamientosdevalladolid.es/gobierno-abierto/datos-abiertos">https://lomoviejo.ayuntamientosdevalladolid.es/gobierno-abierto/datos-abiertos</a>
Puntuación media	10.00
Nivel de adecuación estimado	AA

#### Verificaciones. Nivel de adecuación A

Verificación	Valor	Modalidad
1.1 Existencia de alternativas textuales	1	Pasa
1.2 Uso de encabezados	1	Pasa
1.3 Uso de listas	1	Pasa
1.4 Tablas de datos	1	Pasa
1.5 Agrupación estructural	1	Pasa
1.6 Separación de contenido y presentación	1	Pasa
1.7 Identificación del idioma principal	1	Pasa
1.8 Navegación con javascript accesible y control de usuario	1	Pasa
1.9 Formularios y etiquetas	1	Pasa
1.10 Formularios y estructura	1	Pasa
1.11 Título de página y de marcos	1	Pasa
1.12 Enlaces descriptivos	1	Pasa
1.13 Cambios de contexto	1	Pasa
1.14 Compatibilidad	1	Pasa

#### Verificaciones. Nivel de adecuación AA

Verificación	Valor	Modalidad
2.1 Identificación de los cambios de idioma	1	Pasa
2.2 Legibilidad y contraste	1	Pasa
2.3 Maquetación adaptable	1	Pasa
2.4 Múltiples vías de navegación	1	Pasa
2.5 Independencia del dispositivo	1	Pasa
2.6 Navegación consistente	1	Pasa

Título	Contacto - Ayuntamiento de Lomoviejo
URL	<a href="https://lomoviejo.ayuntamientosdevalladolid.es/contacto">https://lomoviejo.ayuntamientosdevalladolid.es/contacto</a>
Puntuación media	9.50
Nivel de adecuación estimado	AA

#### Verificaciones. Nivel de adecuación A

Verificación	Valor	Modalidad
1.1 Existencia de alternativas textuales	0	Falla
1.2 Uso de encabezados	1	Pasa
1.3 Uso de listas	1	Pasa
1.4 Tablas de datos	No aplica	Pasa
1.5 Agrupación estructural	1	Pasa
1.6 Separación de contenido y presentación	1	Pasa
1.7 Identificación del idioma principal	1	Pasa
1.8 Navegación con javascript accesible y control de usuario	1	Pasa
1.9 Formularios y etiquetas	1	Pasa
1.10 Formularios y estructura	1	Pasa
1.11 Título de página y de marcos	1	Pasa
1.12 Enlaces descriptivos	1	Pasa
1.13 Cambios de contexto	1	Pasa
1.14 Compatibilidad	1	Pasa

#### Verificaciones. Nivel de adecuación AA

Verificación	Valor	Modalidad
2.1 Identificación de los cambios de idioma	1	Pasa
2.2 Legibilidad y contraste	1	Pasa
2.3 Maquetación adaptable	1	Pasa
2.4 Múltiples vías de navegación	1	Pasa
2.5 Independencia del dispositivo	1	Pasa
2.6 Navegación consistente	1	Pasa



## 17.1. INCIDENCIAS.NIVEL DE ADECUACIÓN A

### 1.1 Existencia de alternativas textuales

#### Problema Imágenes sin alternativa textual.

Todos los elementos no textuales deben disponer de una alternativa textual que transmita la misma información a los usuarios que no pueden ver el elemento, como los usuarios de lectores de pantalla o de navegadores de texto.

Línea	Columna	Código
6	28448	<IMG src="data:image/svg+xml,%3Csvg%20xmlns%3D%22http%3A%2F%2Fwww.w3.org%2F2000%2Fsvg%22%20width%3D%2224%22%20height%3D%2222%22%20viewBox%3D%220%200%2024%2022%22%3E%0A%20%20%3Cpath%20fill%3D%22%23666%22%20fill-rule%3D%22evenodd%22%20d%3D%22M20%2010c0-5.52-4.48-10-10-10s-10%204.48-10%2010v5h5v-5c0-2.76%202.24-5%205-5s5%202.24%205%205v5h-4l6.5%207%206.5-7h-4v-5z%22%20clip-rule%3D%22evenodd%22%2F%3E%0A%3C%2Fsvg%3E%0A" style="height: 18px; width: 18px; ">
6	28903	<IMG src="data:image/svg+xml,%3Csvg%20xmlns%3D%22http%3A%2F%2Fwww.w3.org%2F2000%2Fsvg%22%20width%3D%2224%22%20height%3D%2222%22%20viewBox%3D%220%200%2024%2022%22%3E%0A%20%20%3Cpath%20fill%3D%22%23333%22%20fill-rule%3D%22evenodd%22%20d%3D%22M20%2010c0-5.52-4.48-10-10-10s-10%204.48-10%2010v5h5v-5c0-2.76%202.24-5%205-5s5%202.24%205%205v5h-4l6.5%207%206.5-7h-4v-5z%22%20clip-rule%3D%22evenodd%22%2F%3E%0A%3C%2Fsvg%3E%0A" style="height: 18px; width: 18px; ">
6	29358	<IMG src="data:image/svg+xml,%3Csvg%20xmlns%3D%22http%3A%2F%2Fwww.w3.org%2F2000%2Fsvg%22%20width%3D%2224%22%20height%3D%2222%22%20viewBox%3D%220%200%2024%2022%22%3E%0A%20%20%3Cpath%20fill%3D%22%23333%22%20fill-rule%3D%22evenodd%22%20d%3D%22M20%2010c0-5.52-4.48-10-10-10s-10%204.48-10%2010v5h5v-5c0-2.76%202.24-5%205-5s5%202.24%205%205v5h-4l6.5%207%206.5-7h-4v-5z%22%20clip-rule%3D%22evenodd%22%2F%3E%0A%3C%2Fsvg%3E%0A" style="height: 18px; width: 18px; ">
6	30164	<IMG src="data:image/svg+xml,%3Csvg%20xmlns%3D%22http%3A%2F%2Fwww.w3.org%2F2000%2Fsvg%22%20width%3D%2218px%22%20height%3D%2216px%22%20viewBox%3D%220%200%2018%2016%22%3E%0A%20%20%3Cpath%20fill%3D%22%23666%22%20d%3D%22M0%2C16h8V9H0V16z%20M10%2C16h8V9h-8V16z%20M0%2C7h8V0H0V7z%20M10%2C0v7h8V0H10z%22%2F%3E%0A%3C%2Fsvg%3E%0A" style="width: 18px; ">
6	30508	<IMG src="data:image/svg+xml,%3Csvg%20xmlns%3D%22http%3A%2F%2Fwww.w3.org%2F2000%2Fsvg%22%20width%3D%2218px%22%20height%3D%2216px%22%20viewBox%3D%220%200%2018%2016%22%3E%0A%20%20%3Cpath%20fill%3D%22%23333%22%20d%3D%22M0%2C16h8V9H0V16z%20M10%2C16h8V9h-8V16z%20M0%2C7h8V0H0V7z%20M10%2C0v7h8V0H10z%22%2F%3E%0A%3C%2Fsvg%3E%0A" style="width: 18px; ">
6	30852	<IMG src="data:image/svg+xml,%3Csvg%20xmlns%3D%22http%3A%2F%2Fwww.w3.org%2F2000%2Fsvg%22%20width%3D%2218px%22%20height%3D%2216px%22%20viewBox%3D%220%200%2018%2016%22%3E%0A%20%20%3Cpath%20fill%3D%22%23111%22%20d%3D%22M0%2C16h8V9H0V16z%20M10%2C16h8V9h-8V16z%20M0%2C7h8V0H0V7z%20M10%2C0v7h8V0H10z%22%2F%3E%0A%3C%2Fsvg%3E%0A" style="width: 18px; ">

Línea	Columna	Código
6	33744	<pre> &lt;IMG aria-label="Street View Pegman Control" src="data:image/svg+xml,%3Csvg%20xmlns%3D%22http%3A%2F%2Fwww.w3.org%2F2000%2Fsvg%22%20width%3D%2223%22%20height%3D%2238%22%20viewBox%3D%220%20%2023%2038%22%3E%0A%3Cpath%20d%3D%22M16.6%2C38.1h-5.5l-0.2-2.9-0.2%2C2.9h-5.5L5%2C25.3l-0.8%2C2a1.53%2C1.53%2C0%2C0%2C1-1.9.9l-1.2-.4a1.58%2C1.58%2C0%2C0%2C1-1.9v-0.1c0.3-.9%2C3.1-11.2%2C3.1-11.2a2.66%2C2.66%2C0%2C0%2C1%2C2.3-210.6-.5a6.93%2C6.93%2C0%2C0%2C1%2C4.7-12%2C6.8%2C6.8%2C0%2C0%2C1%2C4.9%2C2%2C7%2C7%2C0%2C0%2C1%2C2%2C4.9%2C6.65%2C6.65%2C0%2C0%2C1-2.2%2C510.7%2C0.5a2.78%2C2.78%2C0%2C0%2C1%2C2.4%2C2s2.9%2C11.2%2C2.9%2C11.3a1.53%2C1.53%2C0%2C0%2C1-.9%2C1.9l-1.3.4a1.63%2C1.63%2C0%2C0%2C1-1.9-.9l-0.7-1.8-0.1%2C12.7h0Zm-3.6-2h1.7L14.9%2C20.3l1.9-.3%2C2.4%2C6.3%2C0.3-.1c-0.2-.8-0.8-3.2-2.8-10.9a0.63%2C0.63%2C0%2C0%2C0-.6-0.5h-0.6l-1.1-.9h-1.9l-0.3-2a4.83%2C4.83%2C0%2C0%2C0%2C3.5-4.7A4.78%2C4.78%200%200%2C0%2011%202.3H10.8a4.9%2C4.9%2C0%2C0%2C0-1.4%2C9.6l-0.3%2C2h-1.9l-1%2C.9h-0.6a0.74%2C0.74%2C0 ... </pre>
6	35048	<pre> &lt;IMG aria-label="Pegman is on top of the Map" src="data:image/svg+xml,%3Csvg%20width%3D%2224px%22%20height%3D%2238px%22%20xmlns%3D%22http%3A%2F%2Fwww.w3.org%2F2000%2Fsvg%22%20xmlns%3A%2F%22http%3A%2F%2Fwww.w3.org%2F1999%2F%2Flink%22%20viewBox%3D%220%20%2024%2038%22%3E%0A%3Cpath%20d%3D%22M22%2C26.6l-2.9-11.3a2.78%2C2.78%2C0%2C0%2C0-2.4-2l-0.7-.5a6.82%2C6.82%2C0%2C0%2C2.2-5%2C6.9%2C6.9%2C0%2C0%2C0-13.8%2C0%2C7%2C7%2C0%2C0%2C0%2C2.2%2C5.1l-0.6.5a2.55%2C2.55%2C0%2C0%2C0-2.3%2C2s-3%2C11.1-3%2C11.2v0.1a1.58%2C1.58%2C0%2C0%2C0%2C1%2C1.9l1.2%2C0.4a1.63%2C1.63%2C0%2C0%2C0%2C1.9-.9l0.8-2%2C0.2%2C12.8h11.3l0.2-12.6%2C0.7%2C1.8a1.54%2C1.54%2C0%2C0%2C0%2C1.5%2C1%2C1.09%2C1.09%2C0%2C0%2C0%2C.5-0.1l1.3-.4a1.85%2C1.85%2C0%2C0%2C0%2C.7-2h0Zm-1.2.9-1.2.4a0.61%2C0.61%2C0%2C0%2C1-.7-0.3l-2.5-6.6-0.2%2C16.8h-9.4L6.6%2C21l-2.7%2C6.7a0.52%2C0.52%2C0%2C0%2C1-.66.3lh0l-1.1-.4a0.52%2C0.52%2C0%2C0%2C1-.3l-0.66v0l3.1-11.3a1.69%2C1.69%2C0%2C0%2C1%2C1.5-1.3h0.2l1-.9h2.3a5.9%2C5.9%2C0%2C1%2C1%2C3.2%2C0h2.3l ... </pre>
6	41164	<pre> &lt;IMG aria-label="Street View Pegman Control" src="data:image/svg+xml,%3Csvg%20width%3D%2240px%22%20height%3D%2250px%22%20xmlns%3D%22http%3A%2F%2Fwww.w3.org%2F2000%2Fsvg%22%20xmlns%3A%2F%22http%3A%2F%2Fwww.w3.org%2F1999%2F%2Flink%22%20viewBox%3D%220%20%2040%2050%22%3E%0A%3Cpath%20d%3D%22M34.00%2C-30.40l-2.9-11.3a2.78%2C2.78%2C0%2C0%2C0-2.4-2l-0.7-.5a6.82%2C6.82%2C0%2C0%2C2.2-5%2C6.9%2C6.9%2C0%2C0%2C0-13.8%2C0%2C7%2C7%2C0%2C0%2C0%2C2.2%2C5.1l-0.6.5a2.55%2C2.55%2C0%2C0%2C0-2.3%2C2s-3%2C11.1-3%2C11.2v0.1a1.58%2C1.58%2C0%2C0%2C0%2C1%2C1.9l1.2%2C0.4a1.63%2C1.63%2C0%2C0%2C0%2C1.9-.9l0.8-2%2C0.2%2C12.8h11.3l0.2-12.6%2C0.7%2C1.8a1.54%2C1.54%2C0%2C0%2C0%2C1.5%2C1%2C1.09%2C1.09%2C0%2C0%2C0%2C.5-0.1l1.3-.4a1.85%2C1.85%2C0%2C0%2C0%2C.7-2h0Zm-1.2.9-1.2.4a0.61%2C0.61%2C0%2C0%2C1-.7-0.3l-2.5-6.6-0.2%2C16.8h-9.4L18.60%2C-36.00l-2.7%2C6.7a0.52%2C0.52%2C0%2C0%2C1-.66.3lh0l-1.1-.4a0.52%2C0.52%2C0%2C0%2C1-.3l-0.66v0l3.1-11.3a1.69%2C1.69%2C0%2C0%2C1%2C1.5-1.3h0.2l1-.9h2.3a5.9%2C5.9%2C0%2C1%2C1%2C3.2 ... </pre>

## 18. RESULTADOS: PÁGINA 14

Título	Mapa Web - Ayuntamiento de Lomoviejo
URL	<a href="https://lomoviejo.ayuntamientosdevalladolid.es/mapa-web">https://lomoviejo.ayuntamientosdevalladolid.es/mapa-web</a>
Puntuación media	10.00
Nivel de adecuación estimado	AA

### Verificaciones. Nivel de adecuación A

Verificación	Valor	Modalidad
1.1 Existencia de alternativas textuales	1	Pasa
1.2 Uso de encabezados	1	Pasa
1.3 Uso de listas	1	Pasa
1.4 Tablas de datos	No aplica	Pasa
1.5 Agrupación estructural	1	Pasa
1.6 Separación de contenido y presentación	1	Pasa
1.7 Identificación del idioma principal	1	Pasa
1.8 Navegación con javascript accesible y control de usuario	1	Pasa
1.9 Formularios y etiquetas	1	Pasa
1.10 Formularios y estructura	1	Pasa
1.11 Título de página y de marcos	1	Pasa
1.12 Enlaces descriptivos	1	Pasa
1.13 Cambios de contexto	1	Pasa
1.14 Compatibilidad	1	Pasa

### Verificaciones. Nivel de adecuación AA

Verificación	Valor	Modalidad
2.1 Identificación de los cambios de idioma	1	Pasa
2.2 Legibilidad y contraste	1	Pasa
2.3 Maquetación adaptable	1	Pasa
2.4 Múltiples vías de navegación	1	Pasa
2.5 Independencia del dispositivo	1	Pasa
2.6 Navegación consistente	1	Pasa

Título	Aviso Legal - Ayuntamiento de Lomoviejo
URL	<a href="https://lomoviejo.ayuntamientosdevalladolid.es/aviso-legal">https://lomoviejo.ayuntamientosdevalladolid.es/aviso-legal</a>
Puntuación media	10.00
Nivel de adecuación estimado	AA

#### Verificaciones. Nivel de adecuación A

Verificación	Valor	Modalidad
1.1 Existencia de alternativas textuales	1	Pasa
1.2 Uso de encabezados	1	Pasa
1.3 Uso de listas	1	Pasa
1.4 Tablas de datos	No aplica	Pasa
1.5 Agrupación estructural	1	Pasa
1.6 Separación de contenido y presentación	1	Pasa
1.7 Identificación del idioma principal	1	Pasa
1.8 Navegación con javascript accesible y control de usuario	1	Pasa
1.9 Formularios y etiquetas	1	Pasa
1.10 Formularios y estructura	1	Pasa
1.11 Título de página y de marcos	1	Pasa
1.12 Enlaces descriptivos	1	Pasa
1.13 Cambios de contexto	1	Pasa
1.14 Compatibilidad	1	Pasa

#### Verificaciones. Nivel de adecuación AA

Verificación	Valor	Modalidad
2.1 Identificación de los cambios de idioma	1	Pasa
2.2 Legibilidad y contraste	1	Pasa
2.3 Maquetación adaptable	1	Pasa
2.4 Múltiples vías de navegación	1	Pasa
2.5 Independencia del dispositivo	1	Pasa
2.6 Navegación consistente	1	Pasa

Título	Protección de Datos - Ayuntamiento de Lomoviejo
URL	<a href="https://lomoviejo.ayuntamientosdevalladolid.es/proteccion-de-datos">https://lomoviejo.ayuntamientosdevalladolid.es/proteccion-de-datos</a>
Puntuación media	10.00
Nivel de adecuación estimado	AA

#### Verificaciones. Nivel de adecuación A

Verificación	Valor	Modalidad
1.1 Existencia de alternativas textuales	1	Pasa
1.2 Uso de encabezados	1	Pasa
1.3 Uso de listas	1	Pasa
1.4 Tablas de datos	No aplica	Pasa
1.5 Agrupación estructural	1	Pasa
1.6 Separación de contenido y presentación	1	Pasa
1.7 Identificación del idioma principal	1	Pasa
1.8 Navegación con javascript accesible y control de usuario	1	Pasa
1.9 Formularios y etiquetas	1	Pasa
1.10 Formularios y estructura	1	Pasa
1.11 Título de página y de marcos	1	Pasa
1.12 Enlaces descriptivos	1	Pasa
1.13 Cambios de contexto	1	Pasa
1.14 Compatibilidad	1	Pasa

#### Verificaciones. Nivel de adecuación AA

Verificación	Valor	Modalidad
2.1 Identificación de los cambios de idioma	1	Pasa
2.2 Legibilidad y contraste	1	Pasa
2.3 Maquetación adaptable	1	Pasa
2.4 Múltiples vías de navegación	1	Pasa
2.5 Independencia del dispositivo	1	Pasa
2.6 Navegación consistente	1	Pasa

Título	Accesibilidad - Ayuntamiento de Lomoviejo
URL	<a href="https://lomoviejo.ayuntamientosdevalladolid.es/accesibilidad">https://lomoviejo.ayuntamientosdevalladolid.es/accesibilidad</a>
Puntuación media	10.00
Nivel de adecuación estimado	AA

#### Verificaciones. Nivel de adecuación A

Verificación	Valor	Modalidad
1.1 Existencia de alternativas textuales	1	Pasa
1.2 Uso de encabezados	1	Pasa
1.3 Uso de listas	1	Pasa
1.4 Tablas de datos	No aplica	Pasa
1.5 Agrupación estructural	1	Pasa
1.6 Separación de contenido y presentación	1	Pasa
1.7 Identificación del idioma principal	1	Pasa
1.8 Navegación con javascript accesible y control de usuario	1	Pasa
1.9 Formularios y etiquetas	1	Pasa
1.10 Formularios y estructura	1	Pasa
1.11 Título de página y de marcos	1	Pasa
1.12 Enlaces descriptivos	1	Pasa
1.13 Cambios de contexto	1	Pasa
1.14 Compatibilidad	1	Pasa

#### Verificaciones. Nivel de adecuación AA

Verificación	Valor	Modalidad
2.1 Identificación de los cambios de idioma	1	Pasa
2.2 Legibilidad y contraste	1	Pasa
2.3 Maquetación adaptable	1	Pasa
2.4 Múltiples vías de navegación	1	Pasa
2.5 Independencia del dispositivo	1	Pasa
2.6 Navegación consistente	1	Pasa

Título	CONCEJAL: Carlos de la Fuente Martínez - Corporación - Ayuntamiento de Lomoviejo
URL	<a href="https://lomoviejo.ayuntamientosdevalladolid.es/el-ayuntamiento/organizacion-municipal/corporacion/-/asset_publisher/XfVgeAs2YEsO/content/str_concejal_181?_101_INSTANCE_XfVgeAs2YEsO_redirect=/el-ayuntamiento/organizacion-municipal/corporacion">https://lomoviejo.ayuntamientosdevalladolid.es/el-ayuntamiento/organizacion-municipal/corporacion/-/asset_publisher/XfVgeAs2YEsO/content/str_concejal_181?_101_INSTANCE_XfVgeAs2YEsO_redirect=/el-ayuntamiento/organizacion-municipal/corporacion</a>
Puntuación media	10.00
Nivel de adecuación estimado	AA

#### Verificaciones. Nivel de adecuación A

Verificación	Valor	Modalidad
1.1 Existencia de alternativas textuales	1	Pasa
1.2 Uso de encabezados	1	Pasa
1.3 Uso de listas	1	Pasa
1.4 Tablas de datos	No aplica	Pasa
1.5 Agrupación estructural	1	Pasa
1.6 Separación de contenido y presentación	1	Pasa
1.7 Identificación del idioma principal	1	Pasa
1.8 Navegación con javascript accesible y control de usuario	1	Pasa
1.9 Formularios y etiquetas	1	Pasa
1.10 Formularios y estructura	1	Pasa
1.11 Título de página y de marcos	1	Pasa
1.12 Enlaces descriptivos	1	Pasa
1.13 Cambios de contexto	1	Pasa
1.14 Compatibilidad	1	Pasa

#### Verificaciones. Nivel de adecuación AA

Verificación	Valor	Modalidad
2.1 Identificación de los cambios de idioma	1	Pasa
2.2 Legibilidad y contraste	1	Pasa
2.3 Maquetación adaptable	1	Pasa
2.4 Múltiples vías de navegación	1	Pasa
2.5 Independencia del dispositivo	1	Pasa
2.6 Navegación consistente	1	Pasa

Título	Iglesia de Nuestra Señora de la Asunción - De Interés Turístico - Ayuntamiento de Lomoviejo
URL	<a href="https://lomoviejo.ayuntamientosdevalladolid.es/el-municipio/de-interes-turistico/-/asset_publisher/K93KqMYNV6hs/content/str_turismo_160?_101_INSTANCE_K93KqMYNV6hs_redirect=/el-municipio/de-interes-turistico">https://lomoviejo.ayuntamientosdevalladolid.es/el-municipio/de-interes-turistico/-/asset_publisher/K93KqMYNV6hs/content/str_turismo_160?_101_INSTANCE_K93KqMYNV6hs_redirect=/el-municipio/de-interes-turistico</a>
Puntuación media	10.00
Nivel de adecuación estimado	AA

#### Verificaciones. Nivel de adecuación A

Verificación	Valor	Modalidad
1.1 Existencia de alternativas textuales	1	Pasa
1.2 Uso de encabezados	1	Pasa
1.3 Uso de listas	1	Pasa
1.4 Tablas de datos	No aplica	Pasa
1.5 Agrupación estructural	1	Pasa
1.6 Separación de contenido y presentación	1	Pasa
1.7 Identificación del idioma principal	1	Pasa
1.8 Navegación con javascript accesible y control de usuario	1	Pasa
1.9 Formularios y etiquetas	1	Pasa
1.10 Formularios y estructura	1	Pasa
1.11 Título de página y de marcos	1	Pasa
1.12 Enlaces descriptivos	1	Pasa
1.13 Cambios de contexto	1	Pasa
1.14 Compatibilidad	1	Pasa

#### Verificaciones. Nivel de adecuación AA

Verificación	Valor	Modalidad
2.1 Identificación de los cambios de idioma	1	Pasa
2.2 Legibilidad y contraste	1	Pasa
2.3 Maquetación adaptable	1	Pasa
2.4 Múltiples vías de navegación	1	Pasa
2.5 Independencia del dispositivo	1	Pasa
2.6 Navegación consistente	1	Pasa



Título	Bibliobús - Servicios - Ayuntamiento de Lomoviejo
URL	<a href="https://lomoviejo.ayuntamientosdevalladolid.es/instalaciones-y-servicios/servicios/-/asset_publisher/aTH758wGOBAV/content/str_servicios_146?_101_INSTANCE_aTH758wGOBAV_redirect=/instalaciones-y-servicios/servicios">https://lomoviejo.ayuntamientosdevalladolid.es/instalaciones-y-servicios/servicios/-/asset_publisher/aTH758wGOBAV/content/str_servicios_146?_101_INSTANCE_aTH758wGOBAV_redirect=/instalaciones-y-servicios/servicios</a>
Puntuación media	10.00
Nivel de adecuación estimado	AA

#### Verificaciones. Nivel de adecuación A

Verificación	Valor	Modalidad
1.1 Existencia de alternativas textuales	1	Pasa
1.2 Uso de encabezados	1	Pasa
1.3 Uso de listas	1	Pasa
1.4 Tablas de datos	No aplica	Pasa
1.5 Agrupación estructural	1	Pasa
1.6 Separación de contenido y presentación	1	Pasa
1.7 Identificación del idioma principal	1	Pasa
1.8 Navegación con javascript accesible y control de usuario	1	Pasa
1.9 Formularios y etiquetas	1	Pasa
1.10 Formularios y estructura	1	Pasa
1.11 Título de página y de marcos	1	Pasa
1.12 Enlaces descriptivos	1	Pasa
1.13 Cambios de contexto	1	Pasa
1.14 Compatibilidad	1	Pasa

#### Verificaciones. Nivel de adecuación AA

Verificación	Valor	Modalidad
2.1 Identificación de los cambios de idioma	1	Pasa
2.2 Legibilidad y contraste	1	Pasa
2.3 Maquetación adaptable	1	Pasa
2.4 Múltiples vías de navegación	1	Pasa
2.5 Independencia del dispositivo	1	Pasa
2.6 Navegación consistente	1	Pasa

Título	Bienvenidos a vuestro 'Portal del Ciudadano' municipal - Al día - Ayuntamiento de Lomoviejo
URL	<a href="https://lomoviejo.ayuntamientosdevalladolid.es/al-dia/-/asset_publisher/x1EHdXo6oqG7/content/str_noticia_168?_101_INSTANCE_x1EHdXo6oqG7_redirect=/al-dia">https://lomoviejo.ayuntamientosdevalladolid.es/al-dia/-/asset_publisher/x1EHdXo6oqG7/content/str_noticia_168?_101_INSTANCE_x1EHdXo6oqG7_redirect=/al-dia</a>
Puntuación media	10.00
Nivel de adecuación estimado	AA

#### Verificaciones. Nivel de adecuación A

Verificación	Valor	Modalidad
1.1 Existencia de alternativas textuales	1	Pasa
1.2 Uso de encabezados	1	Pasa
1.3 Uso de listas	1	Pasa
1.4 Tablas de datos	No aplica	Pasa
1.5 Agrupación estructural	1	Pasa
1.6 Separación de contenido y presentación	1	Pasa
1.7 Identificación del idioma principal	1	Pasa
1.8 Navegación con javascript accesible y control de usuario	1	Pasa
1.9 Formularios y etiquetas	1	Pasa
1.10 Formularios y estructura	1	Pasa
1.11 Título de página y de marcos	1	Pasa
1.12 Enlaces descriptivos	1	Pasa
1.13 Cambios de contexto	1	Pasa
1.14 Compatibilidad	1	Pasa

#### Verificaciones. Nivel de adecuación AA

Verificación	Valor	Modalidad
2.1 Identificación de los cambios de idioma	1	Pasa
2.2 Legibilidad y contraste	1	Pasa
2.3 Maquetación adaptable	1	Pasa
2.4 Múltiples vías de navegación	1	Pasa
2.5 Independencia del dispositivo	1	Pasa
2.6 Navegación consistente	1	Pasa

<b>Título</b>	Cruz Roja - Teléfonos de Interés - Ayuntamiento de Lomoviejo
<b>URL</b>	<a href="https://lomoviejo.ayuntamientosdevalladolid.es/al-dia/telefonos-de-interes/-/asset_publisher/ZGWqKMq5mZRq/content/str_telefono_174?_101_INSTANCE_ZGWqKMq5mZRq_redirect=/al-dia/telefonos-de-interes">https://lomoviejo.ayuntamientosdevalladolid.es/al-dia/telefonos-de-interes/-/asset_publisher/ZGWqKMq5mZRq/content/str_telefono_174?_101_INSTANCE_ZGWqKMq5mZRq_redirect=/al-dia/telefonos-de-interes</a>
<b>Puntuación media</b>	10.00
<b>Nivel de adecuación estimado</b>	AA

#### Verificaciones. Nivel de adecuación A

Verificación	Valor	Modalidad
1.1 Existencia de alternativas textuales	1	Pasa
1.2 Uso de encabezados	1	Pasa
1.3 Uso de listas	1	Pasa
1.4 Tablas de datos	No aplica	Pasa
1.5 Agrupación estructural	1	Pasa
1.6 Separación de contenido y presentación	1	Pasa
1.7 Identificación del idioma principal	1	Pasa
1.8 Navegación con javascript accesible y control de usuario	1	Pasa
1.9 Formularios y etiquetas	1	Pasa
1.10 Formularios y estructura	1	Pasa
1.11 Título de página y de marcos	1	Pasa
1.12 Enlaces descriptivos	1	Pasa
1.13 Cambios de contexto	1	Pasa
1.14 Compatibilidad	1	Pasa

#### Verificaciones. Nivel de adecuación AA

Verificación	Valor	Modalidad
2.1 Identificación de los cambios de idioma	1	Pasa
2.2 Legibilidad y contraste	1	Pasa
2.3 Maquetación adaptable	1	Pasa
2.4 Múltiples vías de navegación	1	Pasa
2.5 Independencia del dispositivo	1	Pasa
2.6 Navegación consistente	1	Pasa

<b>Título</b>	Diputación de Valladolid - Enlaces de Interés - Ayuntamiento de Lomoviejo
<b>URL</b>	<a href="https://lomoviejo.ayuntamientosdevalladolid.es/al-dia/enlaces-de-interes/-/asset_publisher/HKM1MFmP1lii/content/str_enlace_170?_101_INSTANCE_HKM1MFmP1lii_re_direct=/al-dia/enlaces-de-interes">https://lomoviejo.ayuntamientosdevalladolid.es/al-dia/enlaces-de-interes/-/asset_publisher/HKM1MFmP1lii/content/str_enlace_170?_101_INSTANCE_HKM1MFmP1lii_re_direct=/al-dia/enlaces-de-interes</a>
<b>Puntuación media</b>	10.00
<b>Nivel de adecuación estimado</b>	AA

#### Verificaciones. Nivel de adecuación A

Verificación	Valor	Modalidad
1.1 Existencia de alternativas textuales	1	Pasa
1.2 Uso de encabezados	1	Pasa
1.3 Uso de listas	1	Pasa
1.4 Tablas de datos	No aplica	Pasa
1.5 Agrupación estructural	1	Pasa
1.6 Separación de contenido y presentación	1	Pasa
1.7 Identificación del idioma principal	1	Pasa
1.8 Navegación con javascript accesible y control de usuario	1	Pasa
1.9 Formularios y etiquetas	1	Pasa
1.10 Formularios y estructura	1	Pasa
1.11 Título de página y de marcos	1	Pasa
1.12 Enlaces descriptivos	1	Pasa
1.13 Cambios de contexto	1	Pasa
1.14 Compatibilidad	1	Pasa

#### Verificaciones. Nivel de adecuación AA

Verificación	Valor	Modalidad
2.1 Identificación de los cambios de idioma	1	Pasa
2.2 Legibilidad y contraste	1	Pasa
2.3 Maquetación adaptable	1	Pasa
2.4 Múltiples vías de navegación	1	Pasa
2.5 Independencia del dispositivo	1	Pasa
2.6 Navegación consistente	1	Pasa

